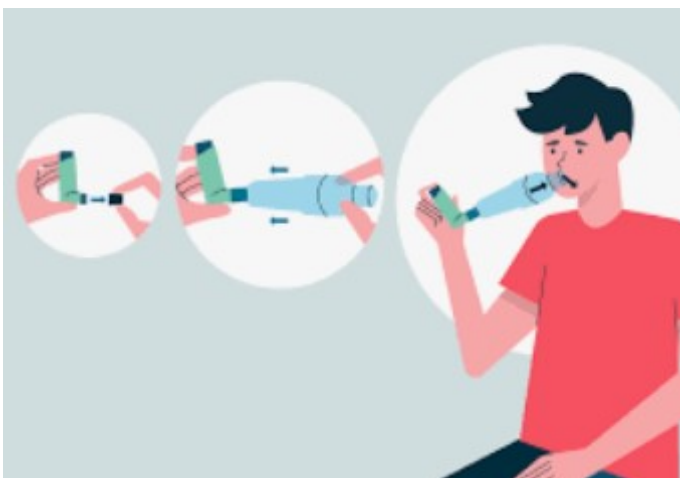




2) Inspirar profundamente (a velocidade de inspiração depende do tipo de inalador), inalando o medicamento;



3) Suster a respiração 5 a 10 segundos antes de deitar o ar fora novamente.

**A cada consulta** deve trazer toda a terapêutica inalatória que está a fazer e validar a técnica regularmente.

Autores: Enf<sup>a</sup>. Isabel Gomes, Dr. Pedro Leuschner

O NEDResp pretende rever periodicamente os prospectos. Agradecemos que qualquer sugestão de melhoria nos seja enviada através do email [nedresp@spm.pt](mailto:nedresp@spm.pt)



### TÓPICOS

#### Tratamento

Para melhorar ou controlar os seus sintomas, pode precisar de vários medicamentos, principalmente por via inalada.

#### Objetivo

O objetivo dos inaladores é levar os medicamentos diretamente até aos brônquios.

#### Técnica

A eficácia da terapêutica inalada está diretamente ligada com a técnica realizada. Usar o inalador é uma habilidade.



### Primeira linha de tratamento

Os inaladores são a principal arma no tratamento da DPOC. Estes medicamentos atuam de modos diferente e a sua utilização pode ajudar a:

- Descontrair os músculos em redor dos brônquios, que conduzem o ar aos pulmões;
- Reduzir a inflamação nos brônquios;
- Diminuir a produção de muco.

Para cada medicamento diferente que lhe for prescrito, certifique-se de entender:

- Para que serve e como funciona;
- Como tomá-lo e quanto tempo duram os seus

efeitos;

- Quais os possíveis efeitos colaterais e como pode evitá-los.

Existem três categorias ou grupos principais de medicamentos que pode ser prescritos:

- **Medicamentos de alívio** - para alívio rápido do aumento sintomas de falta de ar.



- **Medicamentos de manutenção** - para medicamentos regulares de longo prazo, use para controlar seus sintomas.
- Terapêutica da exacerbação - geralmente para uso de curto prazo; exemplos: corticosteróides, antibióticos.

### Conselhos globais

- Cada inalador tem regras próprias de utilização, que devem ser rigorosamente cumpridas para que a ação do inalador seja eficaz.

- Deve ter sempre os inaladores atuais a cada consulta médica ou de enfermagem, ou ida ao serviço de urgência.

- Deve executar o mais correto e eficazmente a técnica da inalação.

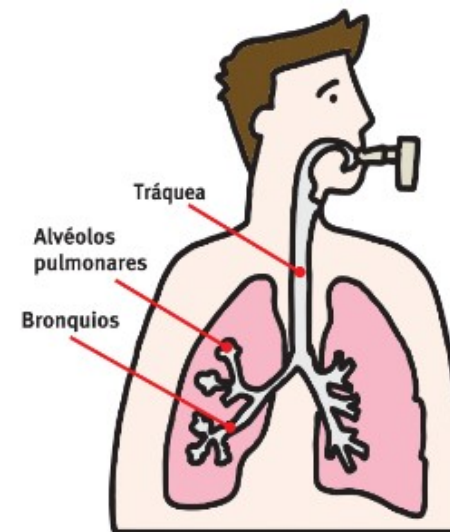
- Qualquer dúvida ou dificuldade contactar com brevidade o seu médico/enfermeiro.

- Só utilizar o inalador nos tempos estabelecidos pelo seu médico.

- É melhor estar sentado ereto ou em pé quando usa os inaladores.

- Armazenar em local seco abaixo de 30 graus Celsius, longe do calor direto ou da luz solar.

- Não se esqueça de enxaguar a boca após as inalações.



### Técnica inalatória

Como os medicamentos respiratórios têm como alvo os pulmões, a maioria dos casos os medicamentos são inalados usando dispositivos inalatórios especiais para que o medicamento seja entregue diretamente nos pulmões. Todos os medicamentos inalados devem ser respirados profundamente para os pulmões, onde atuam nas vias aéreas. A **técnica correta** é importante para entregar o seu medicamento de forma eficaz. Há **3 ações** que são comuns à maioria dos inaladores e que não se pode esquecer:

- 1) Expirar completamente antes da inalação e só depois colocar os lábios em volta do bucal do dispositivo;