

AOFMI



SPMI

Ano do Orientador de Formação
MEDICINA INTERNA


2022



SPMI
Sociedade Portuguesa
de Medicina Interna



SPMI NEForMI
NÚCLEO DE ESTUDOS DE
FORMAÇÃO EM MEDICINA INTERNA



O NEForMI propõe que em 2022 se dedique o ano à promoção dos Orientadores de Formação em Medicina Interna. Pretende-se que mais do que uma iniciativa dum Núcleo de Estudos, que este seja um movimento que envolva toda a Medicina Interna portuguesa, pelo que o envolvimento de toda a estrutura da SPMI e restantes Núcleos de Estudo é fundamental. Pretendemos ainda envolver o Colégio da Especialidade de Medicina Interna.

Estabelecem-se os seguintes objetivos a alcançar ao longo do ano de 2022:

- 1.** Valorizar a função de Orientador de Formação em Medicina Interna (OFMI)
- 2.** Capacitar os OFMI para a atividade formativa
- 3.** Disponibilizar aos OFMI espaços para a sua própria formação e desenvolvimento profissional
- 4.** Identificar os OFMI e criar uma rede que facilite o contacto de forma eficiente entre a estrutura da SPMI e todos os OFMI

Esta iniciativa, incluirá várias atividades que decorrerão ao longo do ano 2022, definindo-se um calendário que será divulgado até ao final de 2021.

A comunicação deste 2022 – Ano do Orientador de Formação, será uma vertente fundamental para garantir o sucesso do projeto e que acima de tudo alcance todos os Internistas.

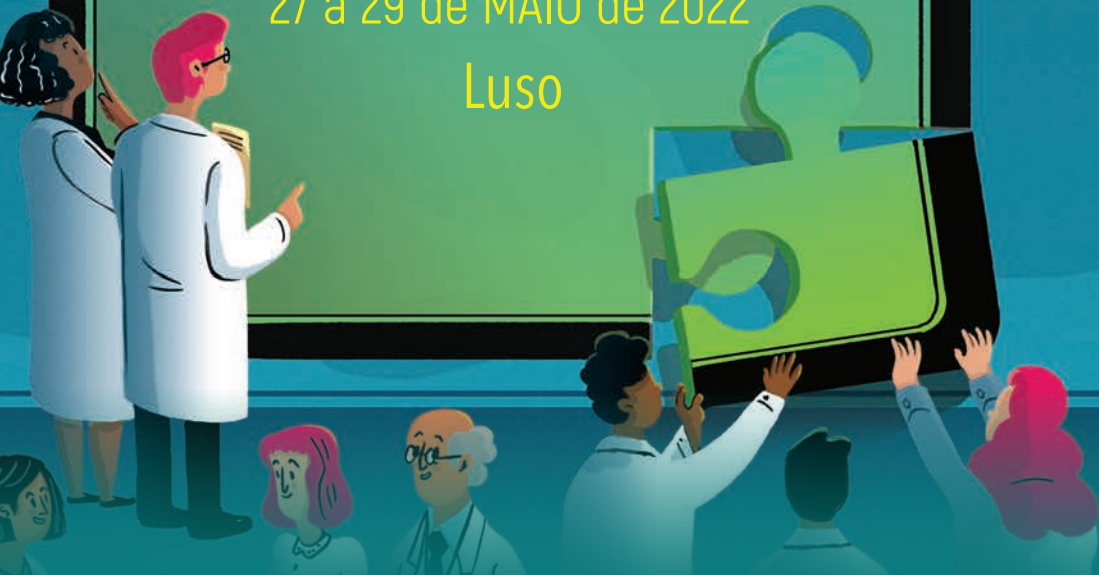
A participação de todos é essencial para o ano de 2022 seja um ano de valorização e capacitação dos nossos Orientadores de Formação!

ESCOLA de FORMADORES
em MEDICINA INTERNA

EForMI

27 a 29 de MAIO de 2022

Luso



A Escola de FORMadores em Medicina Interna (EForMI) é muito mais que um Curso. E apesar de se chamar escola, é também muito mais do que uma escola. Idealizada pela equipa que há 12 anos organiza com sucesso a EVERMI, vamos construir uma EForMI para partilha de conhecimentos com os internistas que orientam internos, estimulando o ensino ativo, pensando o futuro da formação em conjunto, iniciando uma rede de contactos que permita intercâmbios, tudo isto num ambiente de imersão total no tema, pelos participantes e palestrantes. Teremos sessões baseadas na resolução (e ensino) de casos clínicos, workshops, ferramentas do Orientador de Formação, sessões out-of the box e muito mais, sempre com o foco na interação. As datas são de 27 a 29 de Maio de 2022 no Luso.

WEBINARS

DE **FORMAÇÃO**
PARA O OFMI



Pretende-se com esta atividade formativa envolver os Núcleos de Estudo da SPMI.

Focaremos várias áreas de interesse, com temáticas especialmente dirigidas aos OFMIs.

- Os webinars terão uma duração de 2h. Decorrerão em horário pós-laboral em dia de semana.

Ficarão depois disponíveis na Plataforma de Formação da SPMI para que possam ser visualizados em diferido por quem não conseguiu acompanhar em direto.

SAVE THE DATE

03 de Fev | 27 de Abril | 06 de Julho | 21 de Setembro de 2022

TARDE DO ORIENTADOR DE FORMAÇÃO

NO CONGRESSO NACIONAL
DE MEDICINA INTERNA

 2022

No congresso que reúne anualmente mais de mil Internistas, será também uma oportunidade para reunir os OFMI de forma presencial criando aqui um espaço de reflexão sobre o papel do Orientador de Formação.

GUIA DE APOIO

À FORMAÇÃO EM MEDICINA INTERNA

GAFMI

Documento a ser desenvolvido ao longo do ano de 2022 e que será talvez o maior fruto deste projeto. O objetivo é elaborar uma ferramenta de apoio aos OFMI, onde possam recorrer para responder às questões que lhe são colocadas enquanto Orientadores de Formação.

CURSOS

DE ORIENTADORES DE FORMAÇÃO



Num ano especial, este curso de formação que é um dos mais antigos do Plano de Formação do FORMI, será obviamente também um dos destaques da programação desta iniciativa. O curso passará a ter um modelo diferente com parte da formação em e-learning, com introdução de novos módulos, nomeadamente liderança e comunicação, mantendo os módulos de gestão de tempo e de prioridades, e ainda gestão de stress e conflitos. (Modelo b-learning).

SAVE THE DATE

4 de Fevereiro – Lisboa | 28 de Outubro – Porto

REDE NACIONAL DOS ORIENTADORES

DE FORMAÇÃO EM MEDICINA INTERNA

A SPMI não detém atualmente um registo onde estejam identificados os OFMI nacionais. Pretende-se ao longo do ano de 2022 desenvolver este registo e criar uma rede eficiente de comunicação entre a SPMI e os orientadores de formação.

Pretende-se ao longo do ano de 2022 desenvolver um registo dos OFs e criar uma rede eficiente de comunicação entre a SPMI e os OFs.

- Até ao final de 2022 em cada serviço de medicina interna de Portugal onde exista formação de IFEs de Medicina Interna será identificado um OFMI como elo-de-ligação.
- O OFMI de ligação à SPMI terá um papel de divulgação e incentivo. Terá também um papel de feedback em relação ao que se passa no terreno, identificando as dificuldades e as necessidades de formação que se façam sentir no respectivo serviço.

