

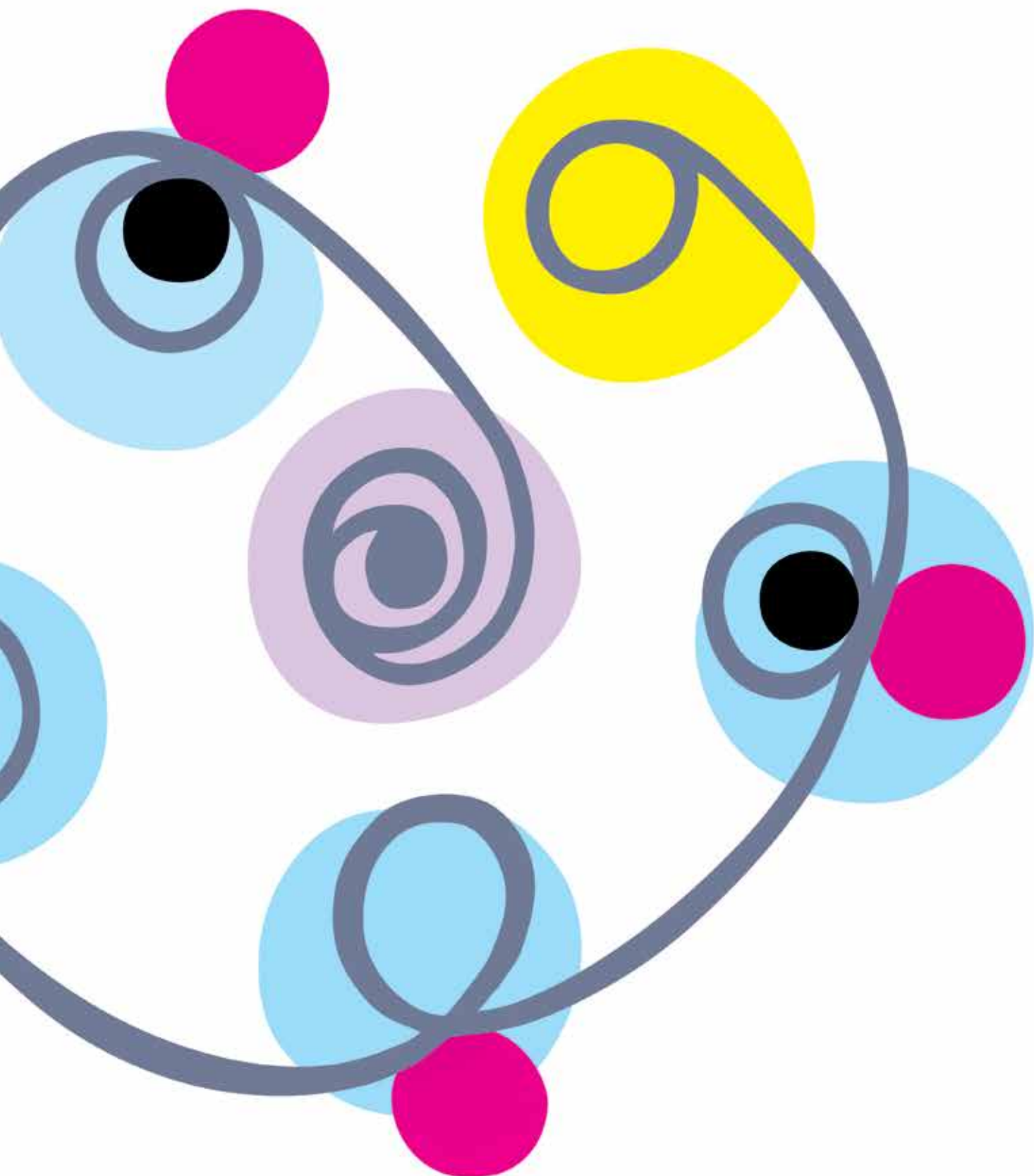
MANUAL DA INDÚSTRIA FARMACÊUTICA

XXI CONGRESSO NACIONAL DE MEDICINA INTERNA

TIVOLI MARINA VILAMOURA

29_31 MAIO 2015

OS ELOS DA MEDICINA INTERNA



XXI CONGRESSO NACIONAL DE MEDICINA INTERNA

TIVOLI MARINA VILAMOURA

29_31 MAIO 2015

Organização

Sociedade Portuguesa de Medicina Interna (SPMI)

Presidente do congresso

Luís Campos

Secretária Geral

Ana Lourenço

Tesoureira

Fátima Grenho

Comissão Organizadora

Alberto Melo e Silva, Alice Sousa, Ana Leitão, Ana Lynce, Ana Ribeiro da Cunha, Ana Sofia Corredoura, António Carvalho, Arturo Botella, Catarina Conceição, Filipa Marques, Francisco Silva, Hugo Moreira, Inês Araújo, Inês Palma dos Reis, Isabel Madruga, José Filipe Guia, Liliana Fernandes, Margarida Proença, Marisa Alface, Micaela Monteiro, Nuno Ferreira, Pedro Póvoa, Rosa Cardiga, Sara Augusto, Sofia Mateus, Sofia Teixeira, Susana Jesus, Vítor Batalha.

Secretariado

Ad Médic

MENSAGEM DO PRESIDENTE

Os *Elos da Medicina Interna* foi o tema que escolhemos para o Congresso Nacional de Medicina Interna de 2015, simbolizado num magnífico desenho do artista Xana. Não tem sido hábito haver um tema do congresso, mas nós queremos arriscar fazer diferente algumas coisas. A ideia dos elos remete para a nossa posição nuclear no hospital, enquanto especialidade que coordena e articula a intervenção das outras, junto dos doentes que tratamos, nas urgências, nas enfermarias, nos cuidados intermédios, nos cuidados intensivos, nos hospitais de dia e nas consultas externas. Evoca também o nosso papel como líderes de equipas multidisciplinares e as pontes que fazemos com as outras profissões da saúde, tão importantes para os resultados que obtemos. Enfatiza ainda a nossa vocação sintetizadora e a nossa capacidade de agregarmos outras áreas do saber, o que se reflete na presença de internistas em múltiplas comissões hospitalares. Lembra-nos finalmente outras parcerias em que precisamos reforçar os nossos elos, como sejam as associações de doentes, os Colegas de Medicina Geral e Familiar e a academia.

Numa altura em que outros delimitam fronteiras para se afirmarem parece-nos oportuno reafirmar que a nossa força reside na nossa capacidade para transpor fronteiras, construir pontes e estabelecer parcerias e que isso é a melhor forma de fazermos bem aos nossos doentes.

Queremos, além disso, prolongar o tempo do congresso, provocando acontecimentos ao longo do ano, que ajudem a comunidade a entender o papel, a importância e as vantagens da Medicina Interna.

Grande parte da nossa força atual vem dos nossos internos. É também a pensar neles, nas suas necessidades formativas e nos seus desafios que construiremos o programa científico e os cursos pré-congresso.

Não é fácil, nestes tempos de crise, abalançarmo-nos na organização dum congresso nacional, apelando à pouca energia restante das múltiplas tarefas a que nos dedicamos, mas fazemo-lo porque acreditamos que a Medicina Interna tem futuro e que esse futuro depende de nós. Fazemo-lo também por respeito aos inúmeros internos a quem temos a obrigação de rasgar horizontes e não deixar que se fechem, fazemo-lo ainda porque estamos resguardados numa comissão organizadora cuja base é a minha magnífica equipa do Serviço de Medicina do Hospital São Francisco Xavier, reforçada por elementos do Serviço de Medicina do Hospital Egas Moniz, do Serviço de Urgência e dos Cuidados Intensivos, abarcando a diversidade fenotípica da Medicina Interna e partilhando com todo o Centro Hospitalar de Lisboa Ocidental a responsabilidade da organização.

Mas um congresso deste nível depende muito do apoio da Indústria Farmacêutica. Temos consciência das dificuldades que atravessam, que são transversais a todas as áreas da Saúde, por isso também sabemos que têm que ser mais criteriosos nos vossos investimentos. Apoiar o congresso nacional da mais importante especialidade hospitalar é seguramente um apoio que vale a pena. Apoiando este congresso contribuem para a formação de um milhar e meio de médicos, para a reflexão sobre o futuro da Medicina Interna e da saúde em geral, para fomentarem as ligações da Medicina Interna a outras especialidades, outras profissões, outras áreas do conhecimento, a outras realidades internacionais e contribuem, sobretudo, para uma melhor utilização das inovações que disponibilizam aos médicos para benefício dos doentes.

Nos congressos precedentes tivemos o vosso apoio, de forma significativa, contamos que o vamos manter no próximo. Estamos assim abertos às vossas ideias para também inovarmos no modelo do próximo congresso. Acima de tudo, tudo faremos para conciliar os vossos interesses com os nossos objetivos, para que, no fim, todos fiquemos satisfeitos com os resultados alcançados.

Luís Campos



Presidente do XXI Congresso Nacional de Medicina Interna

EXPOSIÇÃO TÉCNICA

A Exposição Técnica decorre no Centro de Congresso do Algarve e Hotel Tivoli (reservado em exclusivo para o Congresso) e a atribuição de espaços é feita por sorteio mediante o valor e o tipo de patrocínio ao Congresso.

O Patrocinador só pode promover os seus produtos dentro do seu espaço de exposição técnica ou dentro da sala do seu simpósio.

Patrocínios Disponíveis

Major Sponsor

Acordo feito directamente com a Organização e tem prioridade na escolha do Simpósio e Exposição Técnica.

Simpósios

Os Simpósios têm duração de 1 hora, há 2 em simultâneo e o seu horário é atribuído em sorteio pelo valor e tipo de patrocínio ao Congresso.

Não é permitida a retirada do material do Congresso existente na Sala onde vai decorrer o Simpósio, pelo que a decoração para o Simpósio terá que ser coordenada com o Secretariado por forma a não ser destruído o material decorativo do Congresso, nomeadamente placas da mesa de Presidência e púlpitos.

Toda a decoração colocada na sala das sessões científicas pelo Laboratório para o Simpósio, terá que ser retirada logo após o término do mesmo.

O programa do simpósio deve ser entregue à comissão organizadora, até dia 30 de março.

Hospitality Suites

A Hospitality Suite é reservada em exclusivo a um patrocinador, sendo a decoração da sua responsabilidade.

Ilhas

A Ilha é reservada em exclusivo a 1 um patrocinador.

Stands

Existem várias tipologias de stands, sendo o seu valor variável.

Normas

Cada patrocinador terá que comunicar por escrito à SPMI, o tipo de apoio dado ao congresso, uma vez que só estes poderão entrar no sorteio de atribuição de espaços.

O único som admitido nas áreas de exposição é o som de máquinas ou equipamentos.

A Organização recomenda aos expositores que providenciem os seus próprios seguros de Responsabilidade Civil.

Poderá ser inserida uma peça de material promocional na pasta do Congresso, desde que aprovado previamente pelo presidente do congresso. Estes materiais devem ser entregues no hotel (a/c do secretariado) até às 11h00 do dia 25.

A realização de concursos, ou outra atividade que envolva prémios, requer autorização prévia do presidente do congresso e só se poderá realizar dentro dos limites do stand. As empresas apenas poderão desenvolver atividades promocionais dentro das áreas dos seus stands.

A Indústria poderá oferecer nos seus stands os serviços de catering que desejar, respeitando as condições do hotel.

Deverão existir acordos escritos firmados entre o Presidente do Congresso (com quem deverão ser negociados os apoios) e as empresas representadas, definindo o tipo de colaboração e as contrapartidas (email: luis.campos@netcabo.pt | tef. 962450235).

Inscrições de Staff

Cada stand tem direito a duas inscrições gratuitas com almoços de trabalho incluídos, as restantes inscrições terão o custo equivalente a 50% do valor da inscrição (150,00 €). O badge deve ser sempre colocado em local visível.

Pagamento

O pagamento integral do patrocínio deve ser feito antes do Congresso à SPMI.

Regras do Centro de Congresso de Vilamoura

1. As montagens devem ser efectuadas durante o dia 28 de maio, das 08h00 às 19h00. Para o prolongamento dos trabalhos para além das 19h00 é necessário que o expositor o solicite ao Hotel por escrito, cabendo a este decidir.
2. Não é permitido a entrada de mercadorias pela porta principal do Hotel.
3. Os expositores são responsáveis pelo transporte e deslocação das mercadorias dentro do Hotel, estando o apoio (humano/material) sujeito a disponibilidade.
4. Não poderão ser obstruídos quaisquer percursos de evacuação ou saídas de emergência, nem a sinalização de segurança e meios de intervenção, tais como extintores e bocas-de-incêndio.
5. Não é permitido aos expositores a aplicação de colas, ou outros materiais fixantes que danifiquem o revestimento de pavimentos.

6. Não é permitida a afixação de qualquer tipo de material nas paredes, vidros, madeiras, inox, etc.
7. Nos elementos de construção de stands, não são permitidos matérias inflamáveis e / ou tóxicas.
8. A instalação eléctrica esta a cargo da cada expositor, devendo o mesmo informar as necessidades de energia 15 dias antes do início das montagens ao Hotel.
9. É da responsabilidade do expositor o seguro contra roubo. Com a finalidade de reforçar a segurança, solicita-se que quaisquer materiais de valor, sejam guardados pelo responsável do stand na sua ausência.
10. As desmontagens devem ser realizadas no dia em que termina o Congresso até as 19h00. Para armazenamento de material, deverá o expositor ser responsável pela colocação do mesmo na área indicada pelo Hotel. Cabe ainda ao expositor informar, qual a empresa transportadora responsável bem como o dia de recolha do material, que não devesse exceder dois dias úteis.
11. Qualquer material deixado no Hotel e que não seja recolhido 48 horas após a realização do evento, será destruído.
12. Os expositores são responsáveis pela entrega das áreas ocupadas no seu estado original de conservação. Caso contrário, o Hotel procederá de imediato à sua reparação, cobrando ao expositor os danos de acordo com o valor do mercado.
13. O Hotel não permite qualquer tipo de Catering proveniente do exterior. Qualquer serviço de comidas e ou bebidas deverá ser solicitado ao Hotel. Aos expositores que não cumpram esta regra, será cobrada "Taxa de Rolha", cujo valor diário depende do produto oferecido.

MAPA DE PATROCÍNIOS

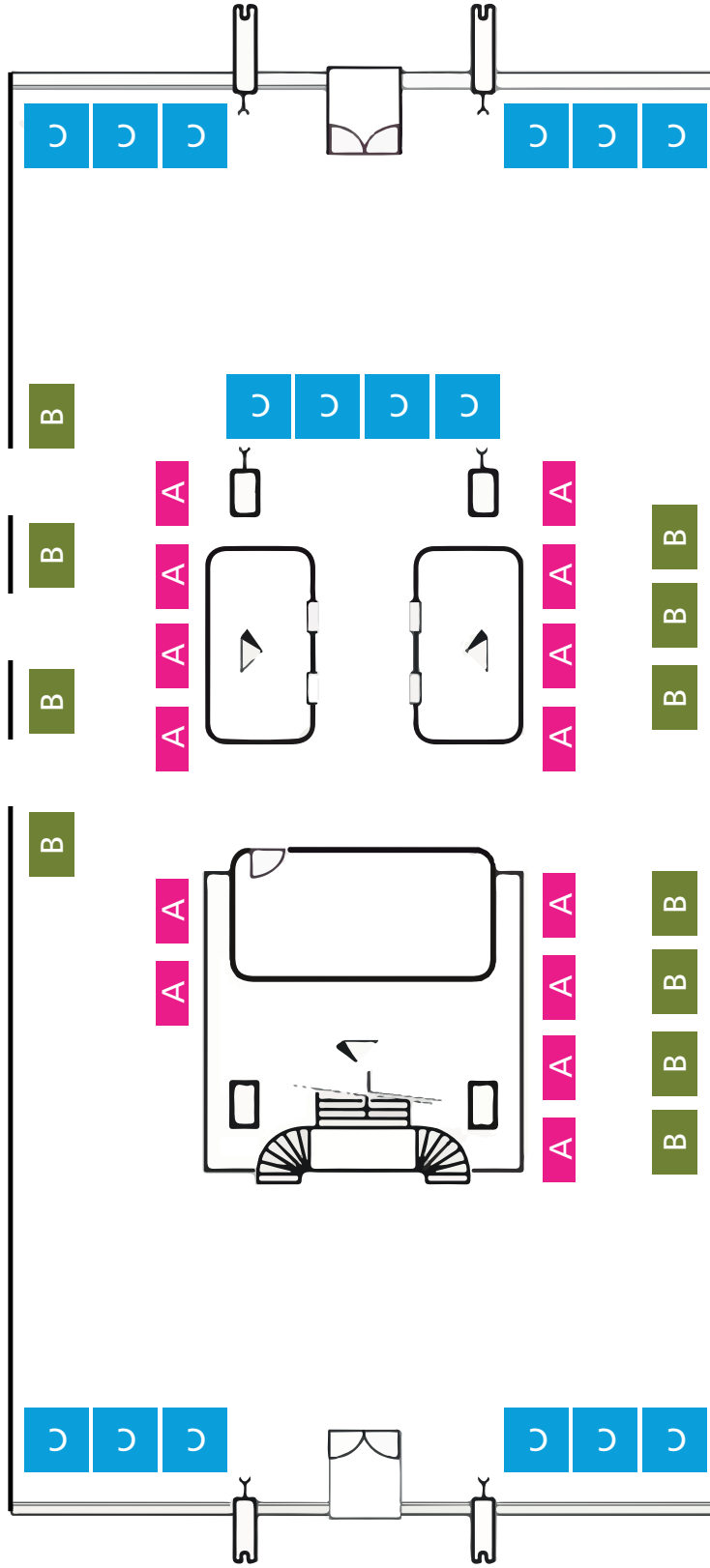
EXPOSIÇÃO TÉCNICA					
		Frente (m)	Profundidade (m)	Valor m ²	Total
Espaço A	Stand 3m ²	3	1	1.000,00 €	3.000,00 €
Espaço B	Stand 6m ²	3	2	900,00 €	5.400,00 €
Espaço C	Stand 9m ²	3	3	800,00 €	7.200,00 €
Espaço D	Ilha 16m ²	4	4	1.200,00 €	19.200,00 €
Espaço E	H Suite 1 - 55m ²	Canto Azul			25.000,00 €
	H Suite 2 - 238m ²	Sala Aquarius (Posters Electrónicos)			40.000,00 €
	H Suite 3 - 123m ²	Gemini I (Posters Electrónicos)			32.000,00 €
	H Suite 4 - 146m ²	Gemini II (Posters Electrónicos)			35.000,00 €
	H Suite 5 - 123m ²	Gemini III (Imagens em Medicina)			32.000,00 €
Simpósio					15.000,00 €

INSCRIÇÕES

INSCRIÇÕES ONLINE EM WWW.SPMI.PT		
Sócios da SPMI	Até 14 de Abril	Até 14 de Maio (ou no local)
Médicos	300 €	350 €
Internos	200 €	250 €
Não sócios da SPMI	Até 14 de Abril	Até 14 de Maio (ou no local)
Médicos	350 €	400 €
Internos	250 €	300 €
Outros profissionais de saúde	250 €	300 €

PLANTA - STANDS

SALAS GEMINI I, II, III

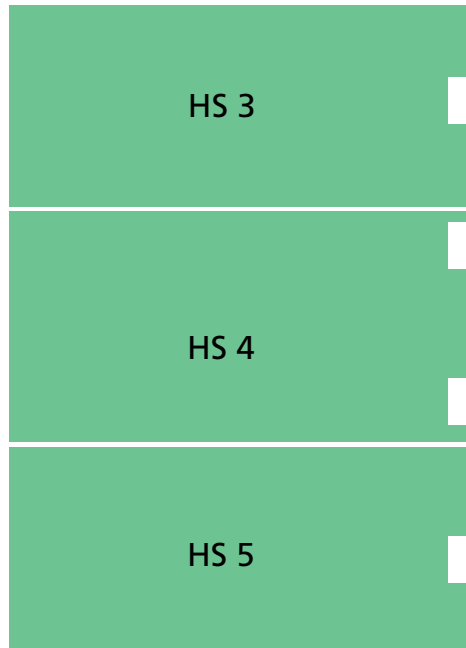


A
Stands
3m²

B
Stands
6m²

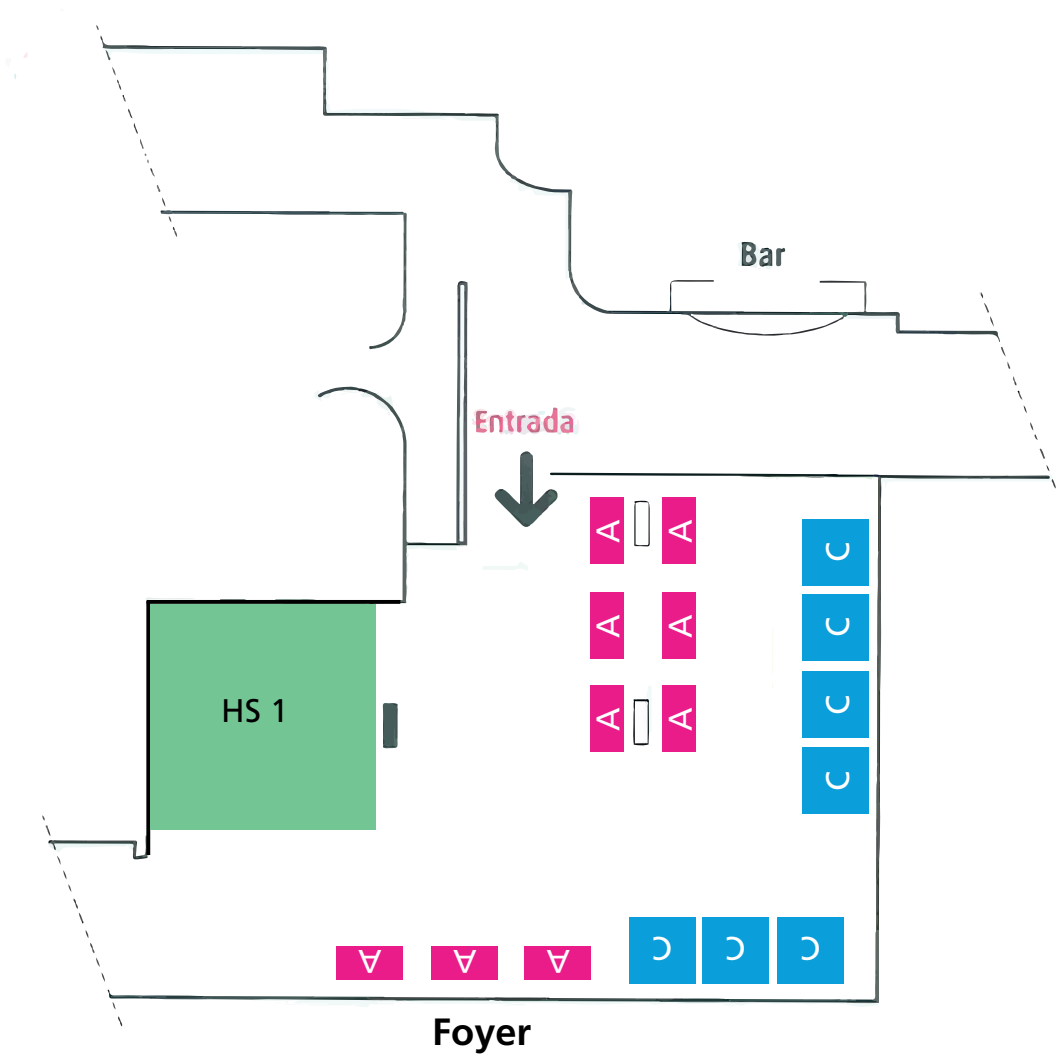
C
Stands
9m²

PLANTA - GEMINI I, II, III



- E** Hospitality Suite 3 - HS 3: 123m²
- E** Hospitality Suite 4 - HS 4: 146m²
- E** Hospitality Suite 5 - HS 5: 123m²

PLANTA - STANDS

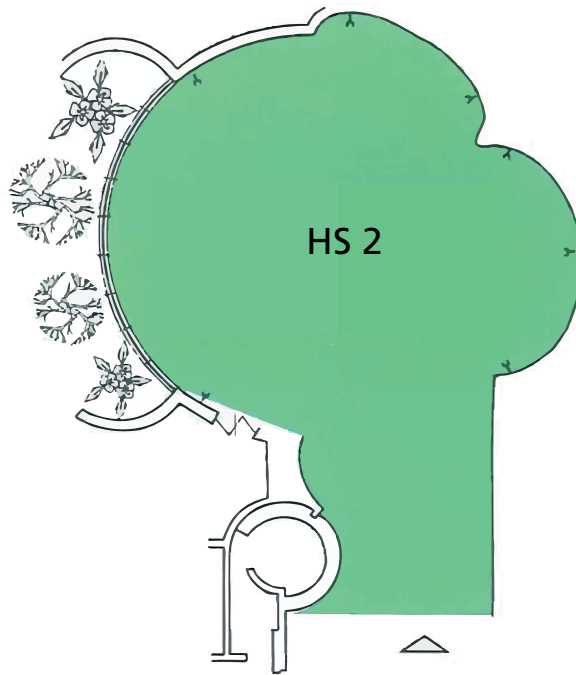


A Stands
3m²

C Stands
9m²

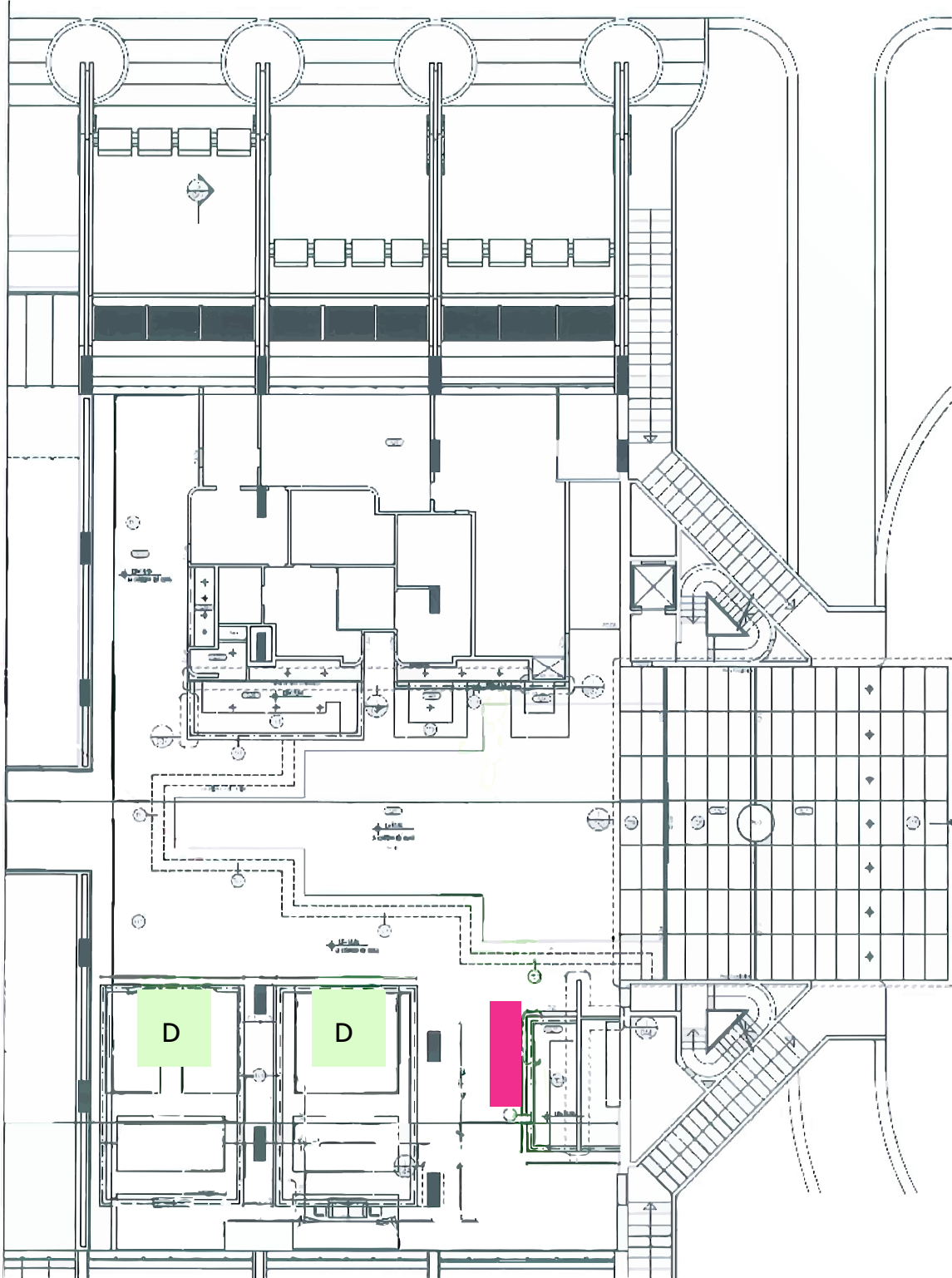
E Hospitality Suite 1 - HS 1: 55m

PLANTA - SALA AQUÁRIOS



E Hospitality Suite 2 - HS 2: 238m²

PLANTA - ILHAS E SECRETARIADO

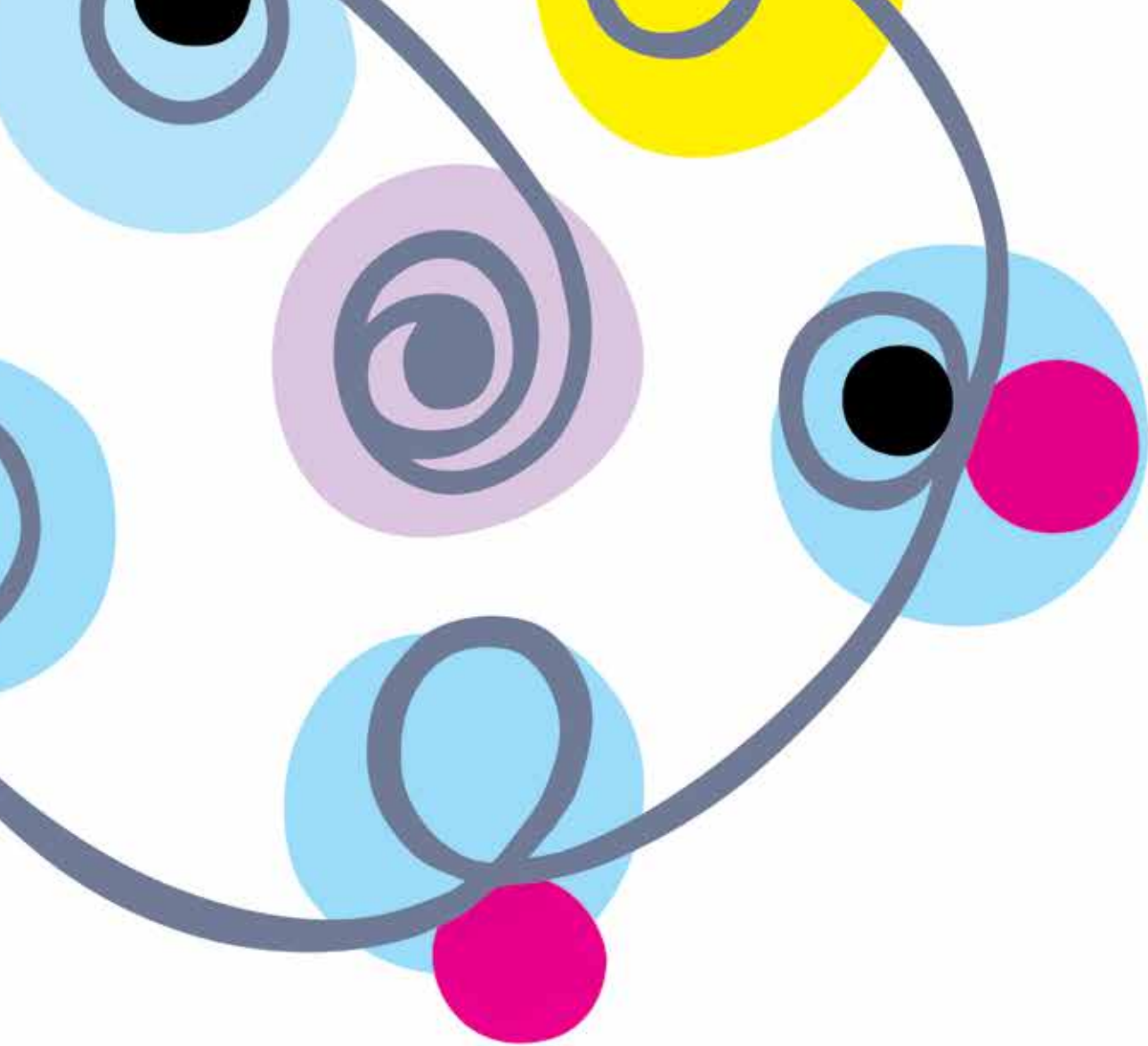


D Ilha
16m²

Secretariado

PLANTA - FOYER SALAS FÉNIX





ORGANIZAÇÃO



Sociedade Portuguesa de Medicina Interna
R. Tóbis Portuguesa, Nº 8, 2º andar - Sala 7/9 1750-292 Lisboa
Telefone 21 752 0570/78 | Fax 21 752 0579
www.spmi.pt

SECRETARIADO



Calçada de Arroios, 16 C, Sala 3. 1000-027 Lisboa
T: +351 21 842 97 10 | F: +351 21 842 97 19
E: paula.cordeiro@admedic.pt
W: www.admedic.pt